

BYTOVÉ SUCHOBĚŽNÉ VODOMĚRY ENBRA ENC-AM

na studenou a teplou vodu

ENBRA



První certifikovaný vodoměr podle
**EVROPSKÉ SMĚRNICE
MID 2004/22/ES**

Výborné vlastnosti vodoměru prokázány podle MID, a to zejména:

- zkouškou teplotního přetížení,
- zkouškou odolání vlivu statického magnetického pole,
- zkouškou životnosti,
- zkouškou citlivosti na profil proudění.

Technická specifikace:

- bytový vodoměr v dimenzích DN 15 ($Q_p=1,5$) a DN 20 ($Q_p=2,5$),
- pro měření studené vody do 30 °C a teplé vody do 90 °C
- jednovtokový lopatkový suchoběžný vodoměr,
- dvouložiskové uložení měřícího ústrojí v safírových ložiscích,
- montáž horizontální i vertikální,
- vodoměr s impulsním výstupem 10 l/imp.

Specifické vlastnosti:

- bezkonkurenční antimagnetické vlastnosti zajištěny dvěma stínícími kroužky.

Schválení vodoměru:

- značka schválení typu TCM 142/06-4401,
- typ vodoměru ENC – AM a ENCI – AM (impulsní),
- přístroj je schválen dle ČSN ISO 4064, ČSN ISO 10385 v souladu s OIML R 49, 72 a 75.

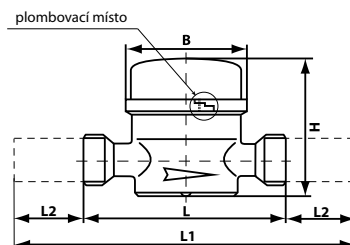
ENBRA k vodoměrům poskytuje:

- tříletou záruku,
- záruční i pozáruční servisní služby,
- síť vlastních oprav, zkušeben: AMS K56, K64, K27 a smluvních partnerů,
- ověřování vodoměrů po uplynutí doby platnosti.

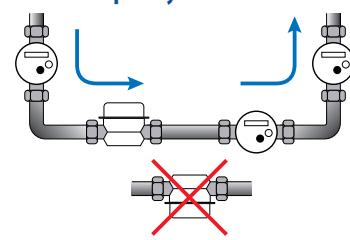
Technické parametry vodoměrů ENBRA ENC-AM

jmenovitá světlost	DN (mm)	15	20
připojovací závit vodoměru ISO 228/1	AGZ	G3/4"	G1"
délka vodoměru	L (mm)	110	130
délka v kompletu s párem šroubení	L1 (mm)	200	230
délka šroubení	L2 (mm)	45	50
šířka vodoměru	B (mm)	76	76
celková výška vodoměru	H (mm)	82	82
čistá hmotnost (bez šroubení)	(kg)	0,53	0,68
trvalý průtok	Q_p (m ³ /h)	1,5	2,5
přetěžovací průtok (krátkodobé zatížení)	Q_s (m ³ /h)	3	5
přechodový průtok	Q_t (l/h)	120	200
minimální průtok	Q_{min} (l/h)	30	50
max. prac. teplota typu SV	(°C)	30	30
max. prac. teplota typu TUV	(°C)	90	90
jmenovitý tlak	PN (MPa)	1	1

Rozměrové schéma



Montážní polohy



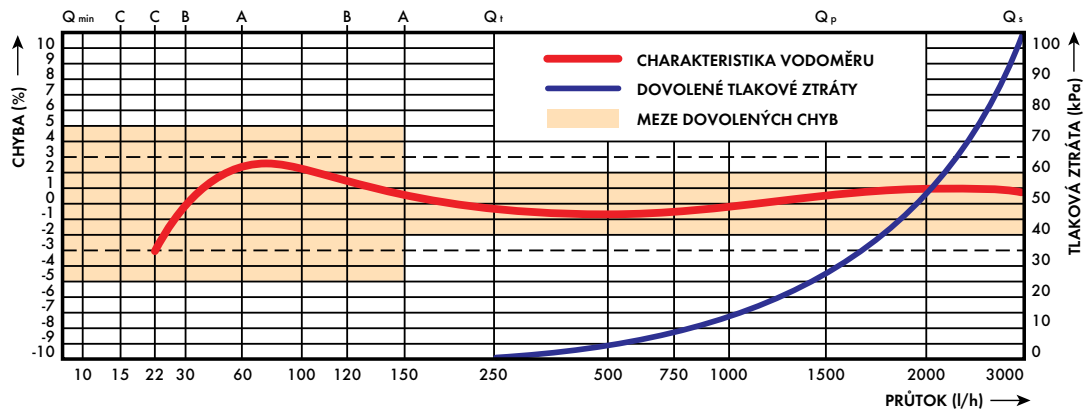
Zakázaná poloha

ENBRA

ISO 9001 : 2000

VODOMĚRY

Teoretická křivka chyb a tlaková ztráta vodoměrů ENBRA ENC-AM



Vlastní síť zkušeben



ENBRA vyrobila již více než 2 miliony vodoměrů.

- Brno – Durdáková 5, 613 00 Brno, tel.: 545 321 203, fax: 545 211 208, e-mail: brno@enbra.cz
- Karviná – Na Vyhlídce 1079, 735 06 Karviná, tel.: 596 344 280, e-mail: karvina@enbra.cz
- Olomouc – Jižní 118, 783 01 Olomouc, tel.: 585 413 839, e-mail: olomouc@enbra.cz
- Praha – Lektinová 3167/4, 106 00 Praha 10 – Zahradní Město, tel.: 271 090 040, e-mail: praha@enbra.cz
- Plzeň – Doudlevecká 45, 301 33 Plzeň, tel.: 377 221 611, e-mail: plzen@enbra.cz
- Pardubice – Fáblovka 406, areál EXPOS, 533 52 Staré Hradiště u Pardubic, tel.: 466 415 579, e-mail: pardubice@enbra.cz
- Banská Bystrica – Zvolenská cesta 29, 974 05 Banská Bystrica, tel.: +421 48 410 3544, e-mail: enbra@enbra.sk
- Bratislava – Pestovateľská 10, 821 04 Bratislava, tel.: +421 2 4341 4146, e-mail: bratislava@enbra.sk
- Košice – Južná trieda 125, 044 01 Košice, tel.: +421 55 7293 533, e-mail: kosice@enbra.sk

www.enbra.cz



Váš dodavatel:

Firma ENBRA, spol. s r.o. realizuje tyto projekty: „Marketingová podpora exportu na východní trhy“, „Oprava a vybavení oborového školícího střediska Slavkov“. Tyto projekty jsou spolufinancovány Evropským fondem pro regionální rozvoj a Ministerstvem průmyslu a obchodu České republiky. „OPRLZ/GS Profese“. Tento projekt je spolufinancován Evropským sociálním fondem a státním rozpočtem ČR prostřednictvím Ministerstva průmyslu a obchodu České republiky.