

NSA

РАЗЪЕДИНИТЕЛИ ДЛЯ НАРУЖНОЙ УСТАНОВКИ

Номинальное напряжение: 72,5 – 420 kV

Номинальный ток: 1250 – 3150 А

- Несколько вариантов монтажа
- Простая конструкция, облегчающая монтаж
- Самоочищающийся контакт
- Минимальное усилие при включении
- Металлические части имеют стойкое антикоррозионное покрытие
- Проектиран и испытан по IEC 129



ОБЩАЯ ЧАСТЬ

Разъединители наружной установки типа NSA выпускаются в однополюсном, двухполюсном или трехполюсном варианте и могут комплектоваться заземляющими ножами.

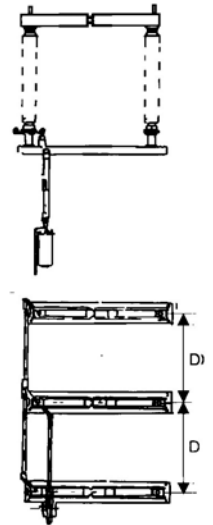
Каждый полюс состоит из стальной основы, двух неподвижных опорных изоляторов токнесущей контактной системы. Для управления могут применяться либо моторные, либо ручные приводы.

◆ ТЕХНИЧЕСКИЕ ДАННЫЕ

ТИП	НОМИНАЛЬНОЕ НАПРЯЖЕНИЕ kV	НОМИНАЛЬНЫЙ ТОК А	ТОК ТЕРМИЧЕСКОЙ УСТОЙЧИВОСТИ (RMS) кА	ТОК ДИНАМИЧЕСКОЙ УСТОЙЧИВОСТИ кА	МАКСИМАЛЬНАЯ ТЯГОВАЯ СИЛА НА ПОЛЮСНЫХ КЛЕММАХ N
NSA72,5/1250 B	72,5	1600	31,5(3)	79	1000
NSA123/1250 B	123				1000
NSA145/1250 B	145				1000
NSA170/1250 B	170				1000
NSA72,5/1600 C	72,5	2000	40(1)	100	1000
NSA123/1600 C	123				1000
NSA145/1600 C	145				1000
NSA170/1600 C	170				1000
NSA245/1600 C	245				1500
NSA72,5/2500 C	72,5	2500	40(3)	100	1000
NSA123/2500 C	123				1000
NSA145/2500 C	145				1000
NSA170/2500 C	170				1000
NSA245/2500 C	245				1500
NSA72,5/3150 C	72,5	3150	50(1)	125	1000
NSA123/3150 C	123				1000
NSA145/3150 C	145				1000
NSA170/3150 C	170				1000
NSA245/3150 C	245				1500
NSA420/3150 D	420	3150	50(1)	125	2000

◆ НОМИНАЛЬНОЕ НАПРЯЖЕНИЕ, ГАБАРИТНЫЕ РАЗМЕРЫ, ДЛИНА ПУТЯ УТЕЧКИ

МИНИМАЛЬНО МЕЖДУФАЗОВОЕ РАЗСТОЯНИЕ ("D", ФИГУРА 1)							
НОМИНАЛЬНОЕ НАПРЯЖЕНИЕ kV	МИНИМАЛЬНОЕ МЕЖДУФАЗОВОЕ РАЗСТОЯНИЕ ("D", ФИГУРА 1) mm	ВЫДЕРЖАННОЕ НАПРЯЖЕНИЯ				Длина пути утечки	
		К ЗЕМЛЕ И М/У ПОЛЮСАМИ		М/У ОТКРЫТЫМИ КОНТАКТАМИ ОДНОВО И ТОГОЖЕ ПОЛЮСА		НОРМАЛЬНЫЙ mm	УДЛИНЕННЫЙ mm
		ПРОМЫШЛЕННАЯ ЧЕСТОТА 50 Hz kV	ИМПУЛЬСНОЕ 1,2/50 MS kV	ИМПУЛЬСНОЕ 1,2/50µs kV	ПРОМЫШЛЕННАЯ ЧЕСТОТА 50 Hz kV		
72,5	1350	140	325	375	160	1350	1690
123	2000	230	550	630	265	2290	3100
145	2350	275	650	750	315	3100	3750
170	2850	325	750	860	375	3160	4410
245	4000	460	1050	1200	530	4565	5650
420	5500	520	1425	1425 (+240)	610	6980	10250



фигура 1
Параллельный монтаж
Междуфазовое
разстояние "D"

◆ КОРПУС

Корпус разъединителей 245-240kV представляет собой профиль UNR300.

Опорные изоляторы монтированы на опорах подшипников, закрепленных на корпусе.

Штанга, расположенная под корпусом, связывает опоры подшипников и дает возможность изоляторам вращаться одновременно.

◆ ТОКОНЕСУЩАЯ КОНТАКТНАЯ СИСТЕМА

Токонесущие части выполнены из меди (шины) для 1600А и из алюминия для 2000-3150А. Связь между вращающимся выводным контактом и токонесущими шинами осуществляется пружинно-нагруженными медными контактами (скользящие контакты для 1600А и роликовыми контактами для 2000-3150А).

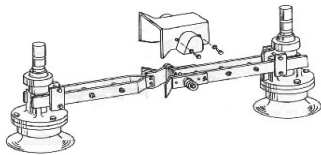
Главные контакты выработаны из посеребренной меди. Когда разъединитель включается, контактные пластины (пальцы) мужского контакта проникают между пружинно-нагруженными контактными пластинами женского контакта. Необходимый контактный натиск достигается на крайнем этапе включения.

Для 1600А одной пружинно-нагруженной контактной пластины достаточно, для больших токов необходимо три или более параллельных контактных пластин.

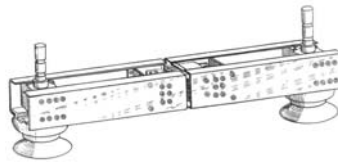
Вращающийся выводной контакт для 1600-2000А представляет собой вертикальную цилиндрическую деталь, выработанную из посеребренной меди с диаметром 30mm. Для 2500-3150А вращающийся выводной контакт - алюминиевая цилиндрическая деталь с диаметром 60 mm.

Длина связывающей клеммы для монтажа 125 mm для обоих типов.

фигура 2
Токонесущая за 1600 А



фигура 3
Токонесущая за 2000-3150 А



◆ ПРИВОДЫ

Разъединитель включается путем вращения вертикального приводного вала на 90° или на 190° /по желанию клиента/ через подходящий приводной механизм.

Разъединитель может быть укомплектован либо моторные, либо ручным приводами.

◆ ЗАЗЕМЛЯЮЩИЕ НОЖИ

По желанию клиента разъединители могут быть укомплектованы заземляющими ножами с моторным или с ручным приводом.

Разъединители с заземляющими ножами снабжены механической блокировкой, которая не позволяет включение заземляющих ножей при включенном разъединителе и наоборот.

◆ ВАРИАНТЫ МОНТАЖА

Возможны следующие варианты монтажа разъединителя: горизонтально-параллельный и горизонтальный ряд /киль линия/.

◆ ОБЛЕДЯВАНЕ

Разъединители NSA могут работать при обледяване до 20 mm согласно IEC 129.



◆ МАКСИМАЛЬНО ВОЗМОЖНАЯ ВЫКЛЮЧАЮЩАЯ СПОСОБНОСТЬ

- Емкостные токи: 1А
- магнитные токи: 3 А



Съхраняем право за изменения в процеси технического развития.

ABB Авангард

32 Никола Петков.

5400 Севлиево, България

Тел: +359 675 7321

Факс: +359 675 3 00 43

e-mail: christo.jonkov@bg.abb.com